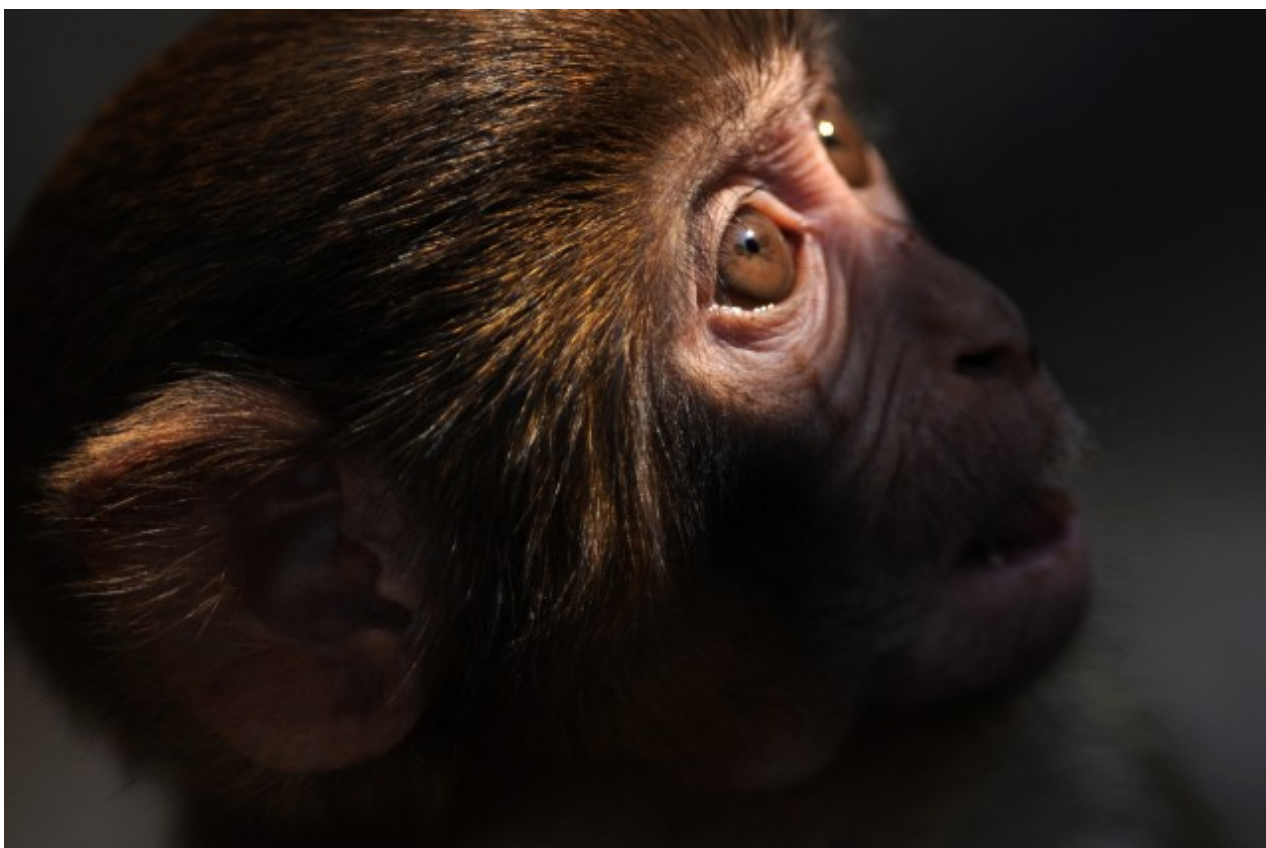


Tempo di lettura stimato: 3 minuti

Si riceve e si diffonde:



Dall'1 all'8 dicembre 2013 in tutto il mondo si stanno tenendo proteste ed azioni contro Air France - KLM, l'azienda aerea numero uno nel trasporto di animali destinati ai laboratori di vivisezione.

Da tempo la campagna 'Gateway to Hell' (campagna antivivisezionista internazionale) ha fatto di Air France - KLM il proprio obiettivo principale, dopo aver convinto una dopo l'altra la quasi totalità delle linee aeree commerciali a farla finita con il trasporto di animali verso un futuro di tortura e sofferenza.

Nella giornata di domani, martedì 3 dicembre, è stata indetta una protesta globale che mira ad intasare tutti i contatti di Air France - Klm : email , telefoni e social media. Air France - KLM è una azienda che si occupa di trasporti, per questo il poter restare in costante contatto con i propri clienti è una loro prerogativa fondamentale, per questo è importante partecipare alla protesta di domani ed intasare le loro linee.

Facciamogli capire che sino a quando non smetteranno di trasportare esseri senzienti nelle stive dei loro aerei come fossero oggetti ci saranno persone determinate nel volerli fermare!

- Social Media

Da domani, si possono lasciare commenti contro il trasporto di animali per la vivisezione su queste pagine :

www.facebook.com/AirFrance

www.facebook.com/airfrancech

www.facebook.com/SkyTeam

www.facebook.com/airfrancemusic

www.facebook.com/KLM

www.facebook.com/KLM.Deutschland

www.facebook.com/klmswitzerland

www.facebook.com/KLMUSA

www.facebook.com/klmuk

www.facebook.com/delta

Anche queste compagnie aeree comprendono Air France- KLM , anche loro possono essere contattate:

www.facebook.com/CityJet

www.facebook.com/pages/Martinair-Cargo/154333611354011

www.facebook.com/transavianederland

www.facebook.com/transaviafrance

A questi link sono disponibili immagini che possono essere linkate, per rendere più evidenti le ragioni della propria opposizione:

<http://www.agstg.ch/fotos/-videos/fotos-tierversuche/university-jerusalem-il.html>

<http://www.agstg.ch/fotos/-videos/fotos-tierversuche/huntingdon-life-sciences.html>

<http://www.agstg.ch/fotos/-videos/fotos-tierversuche/covane-muenster.html>

<http://www.agstg.ch/fotos/-videos/fotos-tierversuche/covane-usa.html>

- E-mail

Blocco mail 1 (Francia):

palawson@airfrance.fr, paleonard@segema.org,
thlangiano@airfrance.fr, tobaker-ext@airfrance.fr,
vpaligora@airfrance.fr, gaudence.ngoty@klmcargo.com,
debabrata.bhattacharya@klmcargo.com, elena.dumitrache@klmcargo.com,
fadieudonne@airfrance.fr, gulnar_i@yahoo.com,
hamoumouni@airfrance.fr, jskere@airfrance.fr, kaakhtar@airfrance.fr,
kbp@sky-xs.com, klmcargo@expolanka.com, klvuthi@airfrance.fr,
mail.afklcargo.ireland@airfrance.fr,
mail.cargosales.cgn@airfrance.fr, mail.cargosales.fra@airfrance.fr,
mail.cargosales.grz@airfrance.fr,
cralmeida@airfrance.fr, suabreu@airfrance.fr, a.ribeiro@klmcargo.com,
jorge.pereiradacosta@klmcargo.com

Blocco mail 2:

docataldo@airfrance.fr, gianluca.andolfi@klm.com
<<mailto:gianluca.andolfi@klm.com>>, mail.cso.rome@airfrance.fr
<<mailto:mail.cso.rome@airfrance.fr>>, customer-service.flr@afklcargo.com
<<mailto:customer-service.flr@afklcargo.com>>, customer-service.lin@afklcargo.com

customer-service.lin@afklcargo.com, customer-service.flr@afklcargo.com customer-service.flr@afklcargo.com, mail.cso.venice@airfrance.fr, ambarbati@airfrance.fr, aupatratti@airfrance.fr, eldelbasso@airfrance.fr, ffranzini@airfrance.fr, macapanni@airfrance.fr, marco.castracane@klmcargo.com, matiraboschi@airfrance.fr, mgcasiraghi@airfrance.fr, mocaprari@airfrance.fr, paolo.moncini@klmcargo.com, rolaltrelli@airfrance.fr, groups.itafkldl@klm.com, docataldo@airfrance.fr, gianluca.andolfi@klm.com, ivan.coghi@klmcargo.com, macordara@airfrance.fr, massimo.gri@airfrance.fr massimo.gri@airfrance.fr

Lettera tipo, in inglese :

Dear Air France-KLM Cargo representative,

I'm writing to you today to express my disappointment and displeasure at the fact that your company continues to transport animals to laboratories, despite overwhelming public and scientific opinion that animal experimentation is both unacceptable and unnecessary.

Animals in laboratories endure extreme suffering in cruel and scientifically pointless experiments, including being forced to inhale noxious gasses, being force-fed chemicals and injected with poisons, before being left to suffer and die with minimal care or consideration for their needs.

I ask that you use your influence within Air France-KLM to bring your company in line with the majority of air cargo transporters who refuse to transport animals destined for the vivisection industry.

Sincerely,

****nome_cognome ****

È possibile che alcune mail tornino indietro, talvolta a causa dei filtri antispam, ma spesso significa che la casella mail è stata intasata, se una mail viene rifiutata possiamo aspettare un paio d'ore e tentare nuovamente.

- Contatti telefonici

Air France Italia

Via Sardegna 40
00187 Roma (RM)
Tel: 06 42012694/06 4880930
Servizio clienti: 848 88 44 66

KLM

Via Modigliani 45
20090 segrate (Milano)
tel: 02 218991
AIR FRANCE KLM - Ufficio Stampa
Tel: 06 48791545 - 06 48791423
Fax: 06 4817079**

È possibile chiedere alle persone che risponderanno di parlare con dei responsabili, e menzionare a loro il fatto che sino a quando Air France - Klm continuerà a trasportare animali per la vivisezione, continueranno le proteste.**

Per maggiori informazioni sulla lotta in corso contro il trasporto di animali per la vivisezione visita:**

www.gatewaytohell.net
www.airsouffrance.fr

<http://antivivisection.info/airfrance/it/>

0

condivisioni

[Facebook](#)[Twitter](#)[Newsletter](#)

Link breve di questa pagina: <http://www.veganzetta.org/l9f7H>